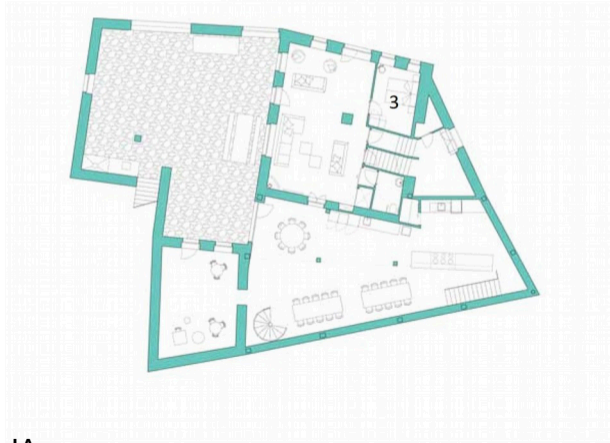


La casa de 1850 ha sido rehabilitada en dos ocasiones: 2004 y 2016, ambas comunicadas por el interior y con acceso al gran patio de piedra sombreado donde se encuentra la barbacoa techada. La cocina comedor y la bodega con la que comunica sin puerta forman parte de la edificación de 2016.



PLANTA BAJA

(3) se encuentra en la casa rehabilitada en 2004, fecha en la que comenzamos el servicio como casa rural. Hay un baño común en planta baja con accesibilidad para silla de ruedas, así como acceso habilitado desde el exterior.



PRIMERA PLANTA A las habitaciones (1) y (2) se accede desde la escalera de caracol.



SEGUNDA PLANTA

(1) El altillo se encuentra en la misma habitación.
(9), (10) y (11) se encuentran en la segunda planta que se rehabilitó en 2004.

DISTRIBUCIÓN DE PLAZAS

33 PLAZAS

PLANTA BAJA (2 plazas)			
Nacedero de Urederra	2 plazas	Baño común con ducha abierta con sello de accesibilidad 	- Acceso al salón con chimenea

PRIMERA PLANTA (21 plazas)					
Edificio 2016	El Altillo	4 plazas	Baño propio con ducha	2 camas de matrimonio (1 en el altillo)	- Acceso desde la escalera de caracol - Acceso al jardín
	El Mirador	5 plazas	Baño propio con ducha	2 camas individuales 1 nido 1 litera (2x)	- Acceso desde la escalera de caracol - Acceso al jardín
Edificio 2004	El Patio	2 plazas	Baño propio con bañera	2 camas individuales	- Acceso a terraza
	Los Gatos	2 plazas	Baño compartido con ducha	2 camas individuales	- Acceso a balcón
	Montejurra	4 plazas	Baño compartido con ducha	2 camas individuales 1 cama nido	- Acceso a balcón
	Camino de Santiago	2 plazas	Baño individual con ducha	2 camas individuales	- Baño acristalado con ducha de lluvia (no alcachofa)
	Río Ega	2 plazas	Baño compartido	2 camas individuales	Situada en entreplanta

SEGUNDA PLANTA (10 plazas)				
Edificio 2004	Río Ega	2 plazas	Baño compartido con ducha	2 camas individuales
	Las Peñicas de Lóquiz	6 plazas	Baño compartido con ducha	6 camas individuales
	El Palomar	2 plazas	Baño propio con ducha	2 camas individuales